

Company Profile



三菱重工コンプレッサ株式会社

〒733-8553 広島市西区観音新町四丁目6番22号 (三菱重工株式会社 機械事業部内)
 TEL : (082) 291-2200 FAX: (082) 294-0345
 URL : <http://www.mhicompressor.com>

Concept

会社紹介

当社は三菱重工業株式会社（MHI）機械事業部のコンプレッサ事業と、同事業の保守サービス・トレーニングを提供しているエム・エイチ・アイ・ターボテクノ株式会社（MTT）が経営統合して2010年4月に発足した三菱重工業100%出資会社です。

コンプレッサ（圧縮機）、蒸気タービンに代表される駆動機及び周辺装置で構成される圧縮機システムの設計・製作・販売からアフターサービスまでを一貫して行い、お客様にとってのシームレスな対応で、よりスピーディーで質の高いサービスの提供を目指します。

経営方針

お客様のプラント稼働率を最大限に保ち長期に亘る安定した運転を可能とする最新鋭の圧縮機システムを提供し続けることでお客様のビジネスに貢献する

- 三菱重工の社是の一つである「顧客第一の信念」に徹して、日常の迅速できめ細かいサービスの提供と誠実な「ものづくり」を通じてお客様の信頼に応えながら、世界中のお客様に喜ばれる高品質の機械製品を提供します。
- 最新技術、省エネ・長寿命化技術で地球温暖化問題（CO₂削減）に真剣に取り組む社会に貢献します。

お客様に信頼いただき、ご満足いただける事が社員の仕事に対する誇りです。

取締役社長 大崎 裕章



本社ビル（三菱重工業株機事業部内）

Outline

会社概要

商号：三菱重工コンプレッサ株式会社

英文名：Mitsubishi Heavy Industries Compressor Corporation（MCO）

設立年月：2010年4月

本社：広島市西区観音新町四丁目6番22号

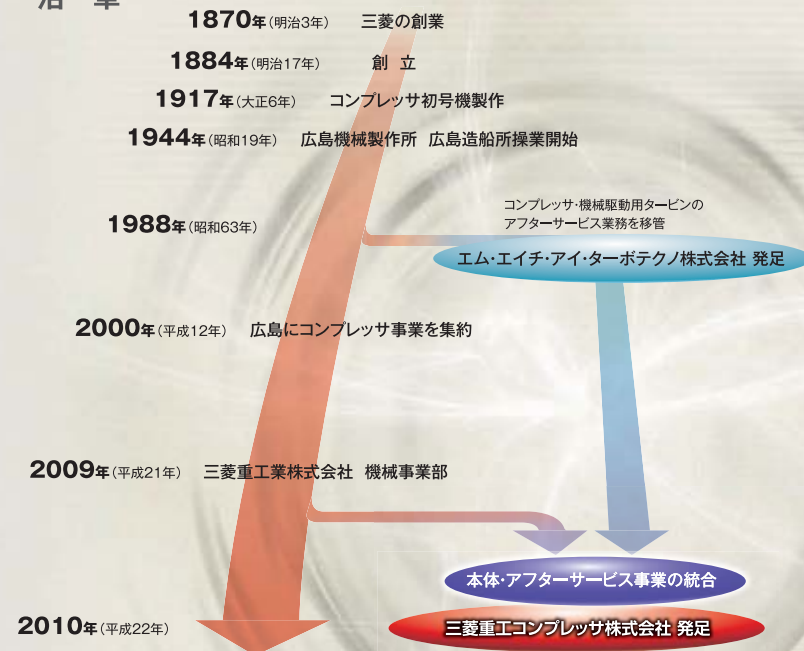
事業内容：(1)コンプレッサ、駆動タービン、増減速機及びその関連機械装置並びにその制御システムに関する設計・製作・販売及びエンジニアリング業務
(2)上記製品に関わる機械設備のコンサルタント及び付帯関連事業

資本金：40億円

社員：280名

History

沿革



遠心コンプレッサ&駆動用蒸気タービン

エチレン、肥料、石油精製など数多くの化学プラントに納入されている当社の産業用遠心コンプレッサ及び駆動用蒸気タービンは、プラントの心臓部として活躍しており、世界の石油化学工業の発展に寄与しています。また、世界各地の天然ガス液化 (LNG) 基地、ガス処理、ガス生産基地、ガス輸送用パイプラインなどにも数多く納入され、化学工業用原料の供給や天然ガスエネルギーの安定供給に貢献しています。



メタノールプラント

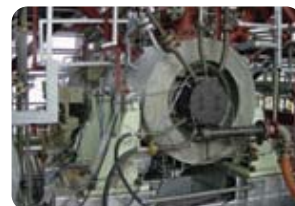


パイプラインステーション

三菱遠心コンプレッサ (MAC) はこれまでに培ってきた豊富な経験と実績を活かし、また最新の技術を駆使した個別最適設計、完全3次元羽根車、回転軸系制振装置などの採用により高品質、高効率、高信頼性、卓越した保守性を実現しています。機械駆動用蒸気タービンは当社の豊富な実績に裏付けされた信頼性と最新技術の適用による高い性能で世界トップクラスの地位を確立しています。



高圧合成ガスコンプレッサ・蒸気タービン



高圧ガスインジェクションコンプレッサ



石油精製プラント用コンプレッサ・蒸気タービン



冷凍コンプレッサ・蒸気タービン

LNGプラント用燃料ガスコンプレッサ・蒸気タービン



二酸化炭素地中圧入用コンプレッサ



エチレンプラント用分解ガスコンプレッサ・蒸気タービン

超大型コンプレッサ用屋外テストスタンド

当社ではコンプレッサとその駆動用タービンを同一工場で製作しています。年産200万トンまでの大型エチレンプラントのニーズに対応した世界最大規模のテスト設備を備え、出荷前にコンプレッサと駆動用タービンを連結させた試運転 (ストリングテスト) を行うことができます。一貫した品質・納期管理を行い、コンプレッサパッケージ全体に対する信頼性を確保することで、お客様から高い評価を得ています。



ギアドコンプレッサ

当社のギアドコンプレッサは長年培われた自社技術により、設計・製作されており、石油化学・空気分離プラントなど幅広い分野において数多く使われ、それぞれの分野でお客様から高い評価を得ています。



ギアドコンプレッサ (PTAプラント用)



ギアドコンプレッサ (プロセスエア用)

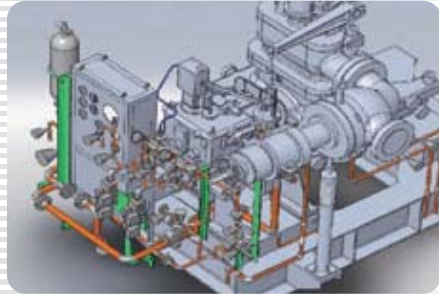


超大型コンプレッサ用屋外テストスタンド

アフターサービス

当社は、お客様のプラント稼働率を最大限に保ち、長期にわたる安定した操業を実現するために、定期保守点検サービス、技術指導員の派遣、予備品のタイムリーな供給を行います。

また、お客様のプラント能力増強、装置改良・改造ニーズ等にお応えするため、トータルなコンサルテーションとエンジニアリングサービスを提供します。

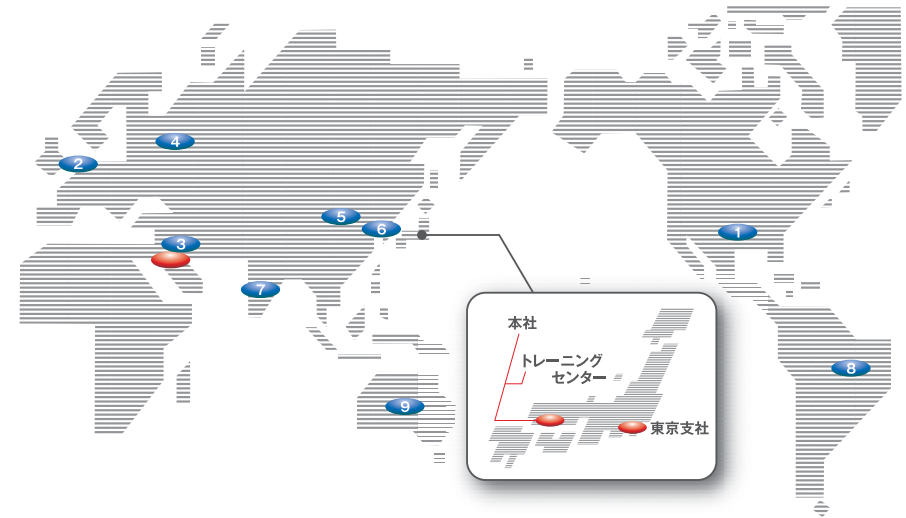


3Dを活用した改造検討



工場レイアウトに合わせたフレキシブルな改造対応

World Wide Operation Network



MITSUBISHI HEAVY INDUSTRIES COMPRESSOR CORPORATION

● 本社

広島市西区観音新町四丁目6番22号 〒733-8553
(三菱重工業株式会社 機械事業部内)
電話(082)291-2200 FAX(082)294-0345

● 東京支社

東京都港区港南二丁目16番5号(三菱重工ビル6F)
〒108-0075
電話(03)6716-5370 FAX(03)6716-5914

● トレーニングセンター

広島市西区観音新町四丁目6番22号 〒733-8553
(三菱重工業株式会社 機械事業部内)
電話(082)291-2068 FAX(082)294-1663

● サウジアラビア(アルコバール)技術駐在

● コンプレッサの海外拠点

- 1 アメリカ：ヒューストン(米国三菱重工業株式会社)
Mitsubishi Heavy Industries America, Inc.(MHIA)
- 2 イギリス：ロンドン(欧州三菱重工業株式会社)
Mitsubishi Heavy Industries Europe, Ltd.(MHE)
Head Office
- 3 UAE：ドバイ(三菱重工業株式会社 中東駐在)
Mitsubishi Heavy Industries, Ltd.
Middle East Office
- 4 ロシア：モスクワ(三菱重工業株式会社 モスクワ駐在)
Mitsubishi Heavy Industries, Ltd.
Moscow Representative
- 5 中国：北京(三菱重工業(中国)有限公司)
Mitsubishi Heavy Industries (China) Co.,Ltd.
- 6 韓国：ソウル(韓国三菱重工業株式会社)
Mitsubishi Heavy Industries Korea Ltd. (MHK)
- 7 インド：ニューデリー(インド三菱重工業株式会社)
Mitsubishi Heavy Industries India Private Ltd. (MHI)
- 8 ブラジル：サンパウロ(伯国三菱重工業株式会社)
Mitsubishi Industrias Pesadas do Brasil Ltda. (MHIB)
- 9 オーストラリア：メルボルン(豪国三菱重工業株式会社)
Mitsubishi Heavy Industries Australia, Pty. Ltd.
(MHIAU)

トレーニング

当社は広島本社に自社トレーニングセンターを設け、充実したオンサイト及びオフサイトの教育プログラムの提供を通じ、お客様の保守・運転技術教育のニーズにお応えします。

● トレーニングセンター



基礎講座による知識の習得に加え、最新の技術をベースにした運転シミュレーターや各種精密モデルを使った実習により、効果的なトレーニングを実施します。

● オペレーション&メンテナンス トレーニング



タービンモデルを使った起動トレーニング



コンプレッサモデルを使った組立・分解のトレーニング